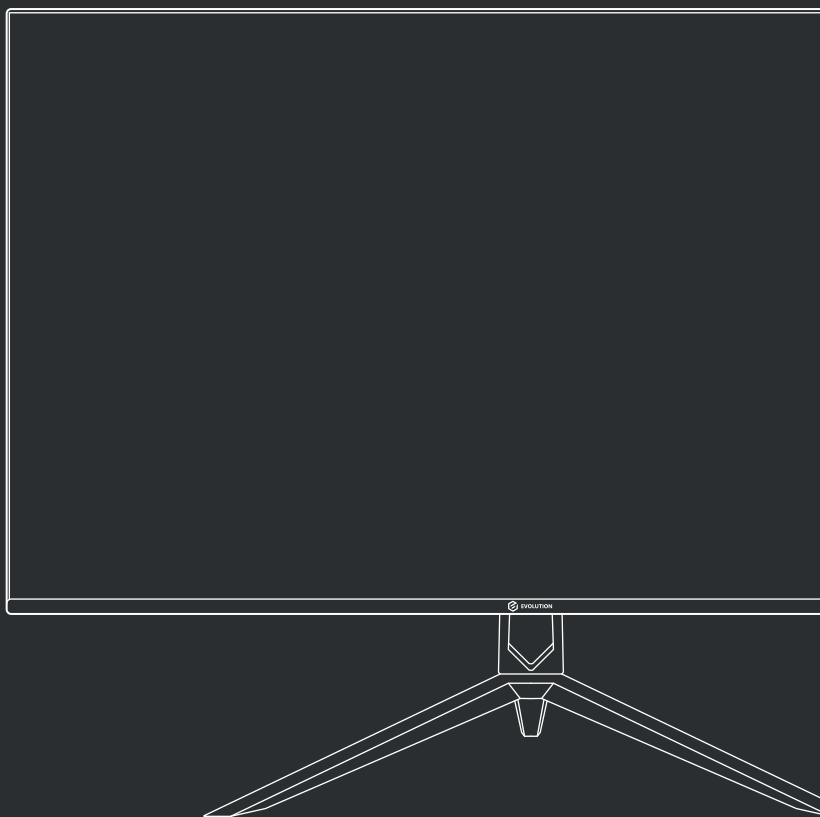




РУКОВОДСТВО ПО ЭКСПЛУАТАЦИИ

Монитор EVOLUTION 27"
x27i IPS



Содержание:

1. Монитор

- 1.1. Описание
- 1.2. Меры предосторожности
- 1.3. Использование
- 1.4. Гарантийный талон

2. Внешний источник питания (сетевой адаптер)

- 2.1. Описание
- 2.2. Использование

Уважаемый покупатель!

Благодарим Вас за покупку продукции торговой марки «Evolution». Мы рады предложить Вам изделия, разработанные и изготовленные в соответствии с высокими требованиями к качеству, функциональности и дизайну.

Перед началом эксплуатации прибора внимательно прочитайте данное руководство, в котором содержится важная информация, касающаяся Вашей безопасности, а также рекомендации по правильному использованию прибора и уходу за ним.

Позаботьтесь о сохранности настоящего Руководства, используйте его в качестве справочного материала при дальнейшем использовании прибора.

Технические характеристики:

- **Наименование: Монитор EVOLUTION 27"**

Модель: x27i IPS

Линейка: home/office

Диагональ: 27"

Плоский экран

Матрица: IPS

Тип подсветки: EDGE LED

Угол обзора (гориз./верт.): 178°/178°

Разрешение: 1920x1080

Соотношение сторон: 16:9

Частота обновления экрана: 75 Гц

Яркость: 250 кд/м²±20

Поверхность экрана: матовая

Контрастность: 4000:1

Шаг пикселя: 0.1038×0.3114

Количество цветов: 16.7 млн

Цветовая гамма: 72% NTSC

Цвет корпуса: черный

Время отклика (GTG): 5 мс (+OD)

Отсутствие мерцания (Flicker Free): да

- **Интерфейс ввода/вывода**

Вход HDMI: 1 шт

Вход VGA: 1 шт

- **Особенности**

Reduce BLU-RAY Mode

Настенное крепление VESA 100x100 мм

- **Питание**

Вход переменного тока: 100-240В ~ 50/60Гц 1.5A MAX

Вход постоянного тока: 12.0В  3.0A

Потребляемая мощность: 36 Вт

Режим ожидания: <0.5 Вт

Выключенный режим: <0.5 Вт

- **Комплектация**

Монитор

Стойка

Крепеж

Блок питания модель ADP60A-120300A2

Кабель питания

Кабель HDMI

Инструкция

- **Габариты**

Вес брутто, кг: 7.8

Вес нетто, кг: 3.45

Прибор предназначен для использования в бытовых условиях как часть компьютерного оборудования для отображения изображений и данных. Используйте только по назначению, запрещено использование для других целей.

Первое использование

- 1 Удалите все упаковочные материалы. Убедитесь в целостности устройства.
- 2 Установите прибор на ровной твердой поверхности. После транспортировки или хранения при низких температурах необходимо выдержать прибор при комнатной температуре не менее 2 часов перед включением.
- 3 Подключите адаптер питания одним концом к прибору, а другим в сетевую розетку. Включите и настройте согласно инструкции.

Меры предосторожности:

- 1.** Во избежание поражения электрическим током не разбирайте это устройство без разрешения. Внутри нет деталей, обслуживаемых пользователем. Все работы по техническому обслуживанию должны выполняться профессионалами.
- 2.** Прорези и отверстия в корпусе, а также сзади или снизу предназначены для обеспечения необходимой вентиляции. Для обеспечения правильной работы устройства и предотвращения перегрева не блокируйте и не закрывайте эти щели и отверстия.
- 3.** Не размещайте данное устройство в местах с ограниченным доступом, таких как книжные шкафы или встроенные шкафы, если не обеспечена достаточная вентиляция.
- 4.** Не размещайте это устройство рядом или над электрическими обогревателями или радиаторами, а также под прямыми солнечными лучами.
- 5.** Не ставьте на устройство емкости с водой (например, вазы и т. д.), так как это может привести к возгоранию или поражению электрическим током.
- 6.** Не подвергайте это устройство воздействию дождя и не устанавливайте его рядом с водой (например, рядом с ванной, раковиной, кухонной раковиной или раковиной для стирки, влажным подвалом или рядом с бассейном и т. д.). Если устройство случайно намочнет, немедленно отключите его от сети и обратитесь к авторизованному дилеру.
- 7.** Не перегружайте стенные розетки, удлинители или розетки, так как это может привести к возгоранию или поражению электрическим током.
- 8.** Чтобы лучше защитить это устройство, отключайте его от сети и отсоединяйте все соединения во время грозы или если оно остается без присмотра или не используется в течение длительного времени. Это может предотвратить повреждение этого устройства во время молнии или в случае перенапряжения в сети.

9. Перед подключением шнура питания к розетке адаптера питания убедитесь, что параметры напряжения адаптера питания соответствуют параметрам местной сети электропитания.

10. Никогда не вставляйте металлические предметы в отверстия этого устройства, так как это может привести к поражению электрическим током.

11. Убедитесь, что шнур питания надежно вставлен в розетку. При отсоединении шнура питания от настенной розетки беритесь за вилку и вынимайте ее из розетки. Никогда не отключайте шнур питания, дергая за него. Не прикасайтесь к шнуру питания мокрыми руками.

12. Если это устройство не работает должным образом, особенно если оно издает необычный звук или запах, немедленно отключите его от сети и обратитесь к авторизованному дилеру.

13. Если Вы планируете не использовать это устройство в течение длительного времени или если Вы хотите уйти из дома (особенно если у Вас есть дети, пожилые люди или люди с ограниченными возможностями, оставшиеся дома одни), обязательно отключите вилку питания от розетки. Накопившаяся пыль может вызвать искрение и нагрев шнура питания или привести к старению изоляционного слоя, что может привести к поражению электрическим током, утечке жидкости или возгоранию.

14. Если Вы хотите установить это устройство в пыльной, высокой или низкой температуре, высокой влажности, химической среде или в аэропорту или на железнодорожном вокзале, где требуется круглосуточное использование, обратитесь к своему авторизованному дилеру для получения дополнительной информации. В противном случае это устройство может быть серьезно повреждено.

15. Не роняйте и не ударяйте это устройство. Если это устройство повреждено, отсоедините шнур питания и обратитесь к авторизованному дилеру.

16. Прибор не предназначен для использования лицами (включая детей) с пониженными физическими, сенсорными и умственными способностями или при отсутствии у них жизненного опыта или знаний, если они не находятся под присмотром или не проинструктированы об использовании прибора лицом, ответственным за их безопасность. Дети должны находиться под присмотром для недопущения игр с прибором.

17. Размещайте на ровной, устойчивой, твердой поверхности.

18. Запрещено погружать в воду. Не допускайте попадания воды на корпус устройства. Не прикасайтесь к устройству или шнуру питания мокрыми руками.

19. Используйте прибор при температуре окружающего воздуха от 0 до + 30 °С и относительной влажности воздуха не более 80 %.

20. Сначала выключите прибор при необходимости его очистки, обслуживания или временном неиспользованию.

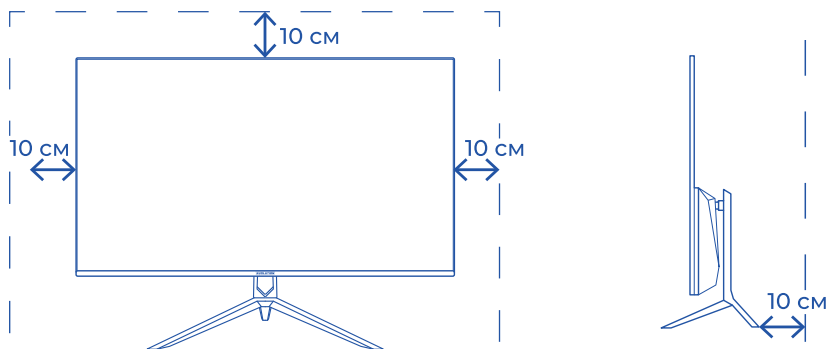
21. Используйте только рекомендуемые изготовителем аксессуары.

22. При повреждении шнура питания его замену во избежание опасности должны производить изготовитель, сервисная служба или подобный квалифицированный персонал.

Рекомендации по установке

Не забудьте оставить достаточное пространство для вентиляции вокруг устройства. Повышение температуры внутри изделия может привести к возгоранию и повреждению изделия. При установке изделия убедитесь, что вокруг изделия осталось как минимум указанное ниже пространство.

Примечание. Внешний вид продуктов может различаться в зависимости от модели.



- Не ставьте монитор на неустойчивый кронштейн платформы или стол. Падение монитора может привести к травме и серьезному повреждению устройства. Установите изделие в соответствии с инструкциями, используя рекомендованные производителем монтажные принадлежности.
- Не кладите поверхность экрана монитора на плоскую поверхность с посторонними предметами или другими частицами, которые могут повредить изделие.
- Не нажимайте на экран пальцами в течение длительного времени, это может привести к искажению изображения на экране.

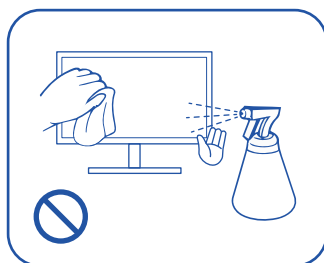
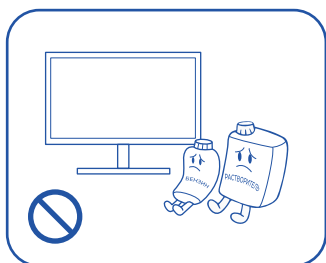
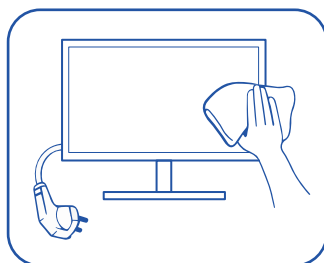
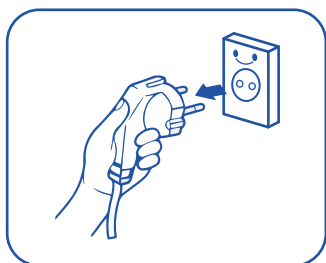
- Никогда не царапайте и не ударяйте экран твердым материалом, так как это может привести к необратимым царапинам и повреждению экрана.
- Пожалуйста, устанавливайте прибор с прикрепленными аксессуарами, чтобы обеспечить безопасность и производительность продукта. Повреждения, вызванные использованием контрафактных компонентов, могут повлиять на гарантийное обслуживание после продажи.
- Во время сборки изделия не наносите посторонние вещества (масло, смазку, антикоррозийную краску и т. д.) на резьбовые части.
- При подъеме или перемещении монитора не касайтесь экрана, чтобы не повредить его.
- Пожалуйста, не выбрасывайте упаковочную коробку и пенопласт. Если Вам нужно перевезти изделие в другие места, используйте оригинальный пенопласт и упаковочную коробку.

Очистка монитора

Перед очисткой монитора убедитесь, что монитор отключен от источника питания.

Пожалуйста, протрите экран монитора чистой мягкой тканью. Не распыляйте спирт, активные вещества и другие моющие средства на поверхность экрана, иначе изделие может быть повреждено.

Используйте мягкую ткань, смоченную и отжатую, для очистки корпусной части монитора. Не используйте сильнодействующие чистящие средства для очистки корпуса.

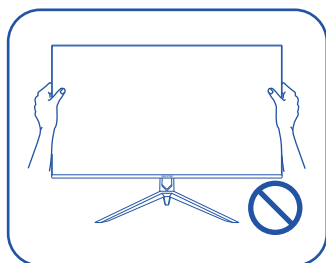
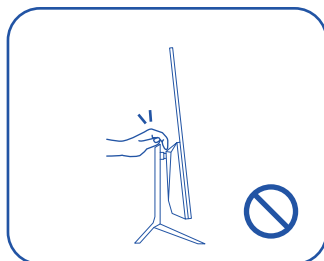
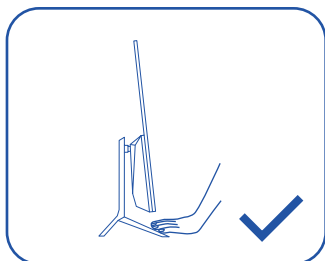


Регулировка наклона монитора

Экран можно наклонять вперед или назад, а диапазон регулировки угла составляет 5 градусов вперед и 15 градусов назад.

При регулировке угла наклона экрана следите за тем, чтобы не касаться и не нажимать область ЖК-экрана, чтобы не повредить экран.

Удерживая скобу, нажмите и потяните верхнюю центральную часть экрана, чтобы отрегулировать экран под удобным углом с подходящей силой, как показано на следующем рисунке.



Интерфейс входа/выхода



HDMI IN



VGA IN



DC IN

HDMI IN - вход HDMI

VGA IN - вход VGA

DC IN - порт питания

Описание функции кнопок на мониторе

M - Меню

▲ - Клавиша вверх/клавиша вправо/клавиша плюс

▼ - Клавиша вниз/клавиша влево/клавиша минус

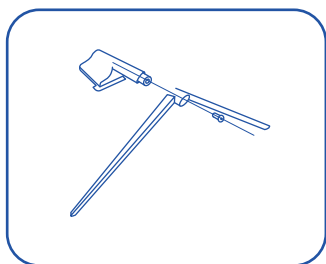
E - Функция возврата и выхода

⏻ - Включение/выключение

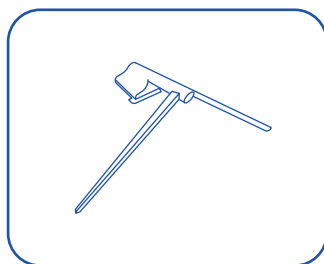
Инструкция по установке опорного кронштейна

ПРИМЕЧАНИЕ. Перед сборкой продукта поместите экран продукта на горизонтальную и устойчивую поверхность лицевой стороной вниз и подложите подушку или мягкую ткань при контакте с поверхностью дисплея.

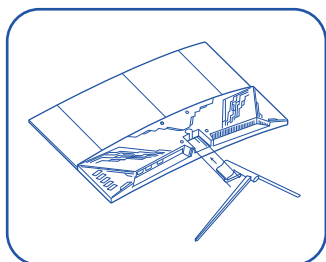
Когда изделие изогнуто, если Вы хотите разместить его на плоской поверхности, не давите на изделие, иначе это может привести к его повреждению.



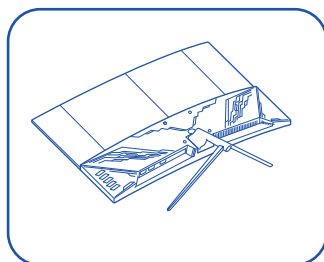
1 Прикрепите колонку к кронштейну, как показано на рисунке.



2 Затяните винты.



3 Вставьте скобу в зажимной паз задней части корпуса в направлении, показанном на рисунке, и раздастся щелчок.



4 Если Вы услышали щелчок, значит установка кронштейна и устройства завершена.

Примечание: Внешний вид стойки может отличаться в зависимости от модели.

Обнаружение неисправностей

В случае обнаружения неисправностей, обратитесь в авторизованный сервисный центр. Не разбирайте, не ремонтируйте и не преобразовывайте прибор самостоятельно.

Утилизация

С целью охраны здоровья и защиты окружающей среды устройство необходимо сдавать на переработку в специальные пункты приема электрического и электронного оборудования, определенные правительством или местными органами власти.



Все изделия, обозначенные символом раздельного сбора отработанного электрического и электронного оборудования, следует утилизировать отдельно от несортируемых бытовых отходов.

Хранение, транспортировка, реализация

Хранение, транспортировка и реализация должны осуществляться в упаковке производителя при температуре воздуха от +5 °C до +35 °C и относительной влажности воздуха не более 80 % с защитой устройства от непосредственного воздействия атмосферных осадков, солнечного излучения и механических повреждений.

Хранить в недоступном для детей месте. Не храните устройство вне помещений или в местах, подверженных прямому воздействию погодных условий (прямой солнечный свет, ветер, дождь или температура ниже нуля градусов).

Гарантийный талон

Талон действителен при наличии всех штампов и отметок.
ВНИМАНИЕ! Пожалуйста, потребуйте от продавца полностью заполнить гарантийный талон.

Заполняется продавцом	
Наименование устройства	Монитор
Модель устройства	27" x27i IPS
Серийный номер	
Наименование продавца	
Дата продажи	

ФИО и телефон покупателя

Подпись и печать продавца

Ремонт			
Дата ремонта	Неисправности	Выполненные работы	Примечания

Юридическая информация

Изготовитель: ZHONGSHAN SILK IMP. & EXP. GROUP CO., LTD,
Адрес: No.245 Huanshi Dadao Xi, Nansha district, Guangzhou,
China, China.

Импортер на территорию Республики Беларусь: Частное торговое унитарное предприятие «Неолинк», Республика Беларусь, 220055, г. Минск, ул. Каменногорская, д. 45, офис 203 тел. +375 (33)-300-13-14
info@neolink.by | evolution.zone

Сервисный центр: Частное торговое унитарное предприятие «Неолинк», Республика Беларусь, 220055, г. Минск, ул. Каменногорская, д. 45 тел. +375 (33)-300-13-16

Дата изготовления: Ноябрь 2022 г.

Срок службы: 24 месяца.

Срок гарантии: 12 месяцев.

Сделано в Китае.

Использовать только по назначению.

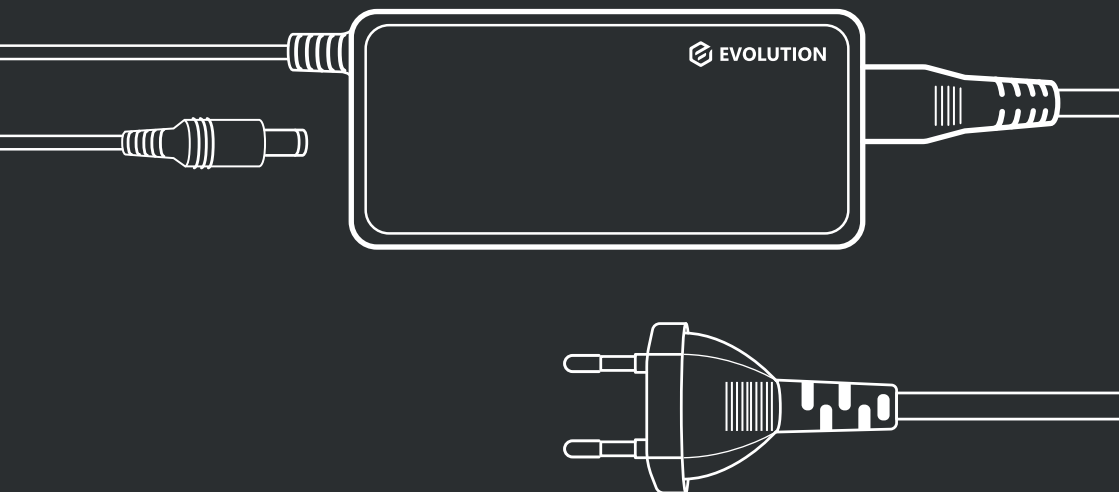
Не разбирайте устройство.





РУКОВОДСТВО ПО ЭКСПЛУАТАЦИИ

Внешний источник питания Evolution ADR60A-120300A2



Область применения

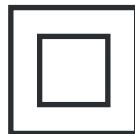
Предназначены для бытового применения внутри помещений. Используются для питания мониторов Evolution.

Технические характеристики

Входные параметры сети: 100-240В ~ 50/60Гц 1.5А MAX

Выходные параметры: 12.0В  3.0А

Мощность: 36 Вт



Использование

Удалите все упаковочные материалы. Убедитесь в целостности устройства. Подключите адаптер питания одним концом к монитору, а другим в сетевую розетку.

Меры предосторожности

1. Данное устройство не предназначен для использования лицами (включая детей) с пониженными физическими, сенсорными и умственными способностями или при отсутствии у них жизненного опыта или знаний, если они не находятся под присмотром или не проинструктированы об использовании прибора лицом, ответственным за их безопасность.

2. Дети должны находиться под присмотром для недопущения игр с адаптером.

Меры предосторожности

3. Напряжение питания сети должно соответствовать номинальному напряжению адаптера питания и заряжаемого прибора. Если напряжение питания не соответствует требованиям, не используйте адаптер.
4. Не разбирайте, не ремонтируйте и не преобразовывайте адаптер питания самостоятельно.
5. В случае повреждения шнура питания необходимо провести замену производителем, его ремонтным отделом, или аналогичным специальным ремонтным отделом или специальным персоналом во избежание опасности.
6. Немедленно отсоедините штепсельную вилку питания при наличии каких-либо неисправностей.
7. Удерживайте разъем электропитания при его вытягивании из розетки вместо того, чтобы силой вытягивать его за шнур.

Очистка и обслуживание

Перед очисткой отсоедините адаптер от сети питания. Запрещено погружать адаптер в воду. Не прикасайтесь к нему мокрыми руками и не допускайте попадания воды на адаптер. Для проведения очистки протрите адаптер сухой мягкой тряпкой.

Обнаружение неисправностей

В случае обнаружения неисправностей, обратитесь в авторизованный сервисный центр. **Не разбирайте, не ремонтируйте и не преобразовывайте прибор самостоятельно.**

Утилизация

С целью охраны здоровья и защиты окружающей среды устройство необходимо сдавать на переработку в специальные пункты приема электрического и электронного оборудования, определенные правительством или местными органами власти.



Все изделия, обозначенные символом отдельного сбора отработанного электрического и электронного оборудования, следует утилизировать отдельно от несортируемых бытовых отходов.

Хранение, транспортировка, реализация

Хранение, транспортировка и реализация должны осуществляться в упаковке производителя при температуре воздуха от +5 °С до +35 °С и относительной влажности воздуха не более 80 % с защитой устройства от непосредственного воздействия атмосферных осадков, солнечного излучения и механических повреждений.

Хранить в недоступном для детей месте. Не храните устройство вне помещений или в местах, подверженных прямому воздействию погодных условий (прямой солнечный свет, ветер, дождь или температура ниже нуля градусов).

Юридическая информация

Изготовитель: ZHONGSHAN SILK IMP. & EXP. GROUP CO., LTD,
Адрес: No.245 Huanshi Dadao Xi, Nansha district, Guangzhou,
China, China.

Импортер на территорию Республики Беларусь: Частное торговое унитарное предприятие «Неолинк», Республика Беларусь, 220055, г. Минск, ул. Каменногорская, д. 45, офис 203 тел. +375 (33)-300-13-14
info@neolink.by | evolution.zone

Сервисный центр: Частное торговое унитарное предприятие «Неолинк», Республика Беларусь, 220055, г. Минск, ул. Каменногорская, д. 45 тел. +375 (33)-300-13-16

Дата изготовления: Ноябрь 2022 г.

Сделано в Китае.

Использовать только по назначению.

Не разбирайте устройство.



Если Вы покупали нашу продукцию на интернет площадках (OZON, Onliner, Wildberries, Yandex Market или любой другой), оставьте, пожалуйста, свой отзыв, каким бы он ни был, это поддержит нас и позволит стать лучше.



evolution.zone

Наш сайт



@_evltn_

Мы в инстаграм